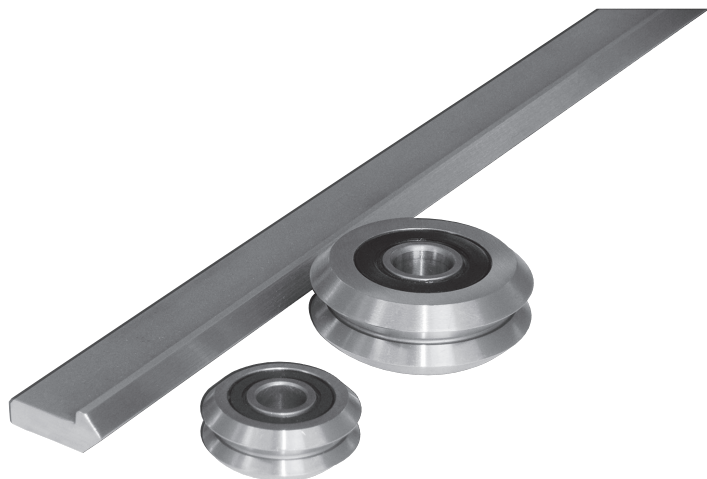


QZAK

V Wheel Roller Guides W1UU, 2UU, 3UU SW1UU, 2UU, 3UU



キャリッジプレートを自在に設計
 ラフな使用環境下においてもスムーズなリニアモーション
 つなぎが容易なため、長尺に最適！

■製品特長

レールがハーフカットされた構造で、キャリッジプレートをお客様が自在に設計・製作していただけます。

■ベアリング

材質はSUJ-2とSUS440Cの2種類を用意しております。シーリングはSUJ-2・SUS440C共にゴムシールです。

■レール

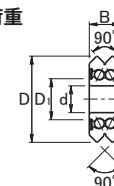
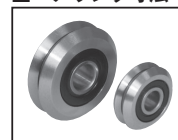
材質はSUJ-2で、防錆タイプも用意しております。斜線部のみ部分焼入れのため、穴あけ等の追加加工が可能です。

レール最大長さは2mです。

■ブッシュ

固定ブッシュと、予圧調整用の偏心ブッシュがございます。材質はSUS304を用意しております。

■ベアリング寸法・定格荷重

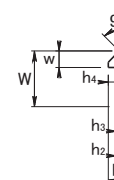


単位：mm

型番	型番	d	D	D ₁	B	C (N)	C ₀ (N)
SUJ-2/UU	SUS440C/UU						
W1UU	SW1UU	4.762	19.56	6.68	7.87	2660	1330
W2UU	SW2UU	9.525	30.73	13.46	11.10	4940	3080
W3UU	SW3UU	12	45.72	16.46	15.87	10400	10200

UU：ゴムシール

■レール

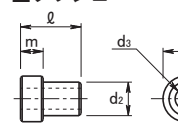


単位：mm

型番	型番	W	w	h ₁	h ₂	h ₃	h ₄	レール最大長さ
標準型	防錆型							
V1	MV1	11.10	3.17	4.75	3.18	0.79	1.57	1500
V2	MV2	15.87	4.75	6.35	3.99	0.79	2.36	2000
V3	MV3	22.22	6.35	8.71	5.94	1.57	2.77	

材質：SUJ-2

■ブッシュ

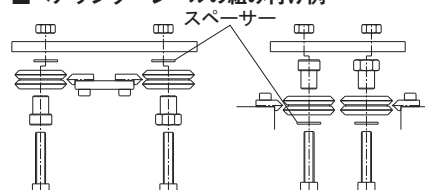


単位：mm

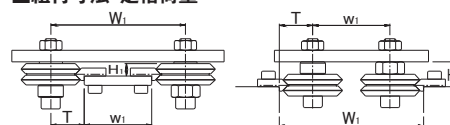
型番	型番	m	l	d ₂	d ₃	S	e
同芯	偏心						
SB1	SB1E	6.06	13.68	4.75	0	M3用	10 0.3
SB2	SB2E	6.45	17.24	9.52	-0.009	M6用	13 0.6
SB3	SB3E	9.06	24.68	12	0	M8用	19 1.0

材質：SUS304

■ベアリング・レールの組み付け例



■組付寸法・定格荷重



■ベアリングのアキシャル定格荷重とキャリッジ定格荷重

型番	型番	Ca (N)	Coa (N)
W1ZZ	W1UU	SW1UU	1250 1050
W2ZZ	W2UU	SW2UU	2280 2370
W3ZZ	W3UU	SW3UU	4850 5100

使用ベアリング数Nの場合、キャリッジの定格荷重C_{sys}、C_{0sys}は
 C_{sys}=N^{0.7} × Ca
 C_{0sys}=N × Coa
 と、なります。

型番	W ₁	T	H ₁	H ₂	C ^{1E} (N)	C ^{0E} (N)
VW1-4	w ₁ +22.21	11.10	4.73	10.79	3310	4200
VW2-4	w ₁ +34.90	17.45	6.34	12.79	6030	9400
VW3-4	w ₁ +50.80	25.40	9.51	18.57	12800	20400

*注：1キャリッジにベアリングを4個使用した場合の値です。